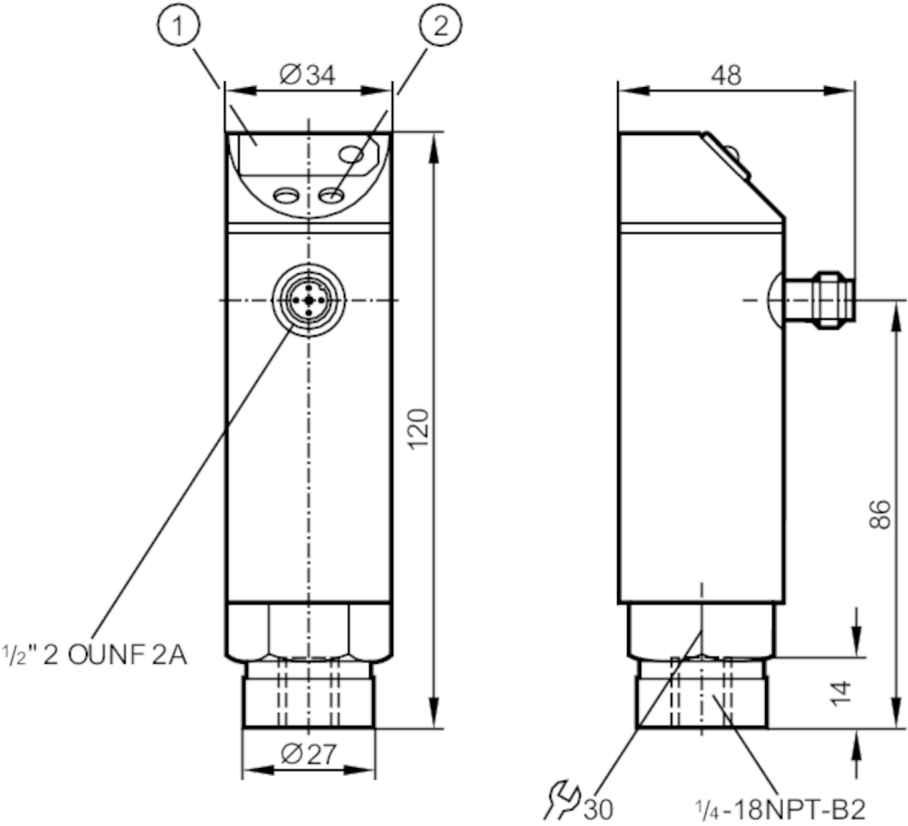


PN4221



帶顯示螢幕的壓力感應器

PN-250-SBN14-HFBOW/LS/ /V



- 1 7段LED顯示
- 2 編程按鈕



產品特徵			
輸入和輸出總數	數字輸出數量: 1		
測量範圍	0...250 bar	0...3630 psi	0...25 MPa
製程連接	螺紋連接 1/4" NPT 內螺紋		
應用			
應用	應用於工業應用		
介質	液體和氣體介質		
由條件地適應用於	應用於氣體介質壓力> 25 bar僅根據需求		
介質溫度	-25...80		
爆破壓力最小值	850 bar	12300 psi	85 MPa
抗壓強度	400 bar	5800 psi	40 Mpa
壓力	相對壓力		



帶顯示螢幕的壓力感應器

PN-250-SBN14-HFBOW/LS/ /V

電氣數據			
工作電壓公差	[%]	< 10	
工作電壓	[V]	85...265 AC	
額定電壓AC	[V]	< 250	
電流損耗	[mA]	< 10	
絕緣電阻最小值	[MΩ]	100; (500 V DC)	
防護等級		II	
反相保護		否	
開機延遲時間	[s]	0.2	
Watchdog集成看門狗電路		是	
總的輸入/輸出			
輸入和輸出總數		數字輸出數量: 1	
輸出			
輸出數量		1	
輸出信號		開關信號	
電氣設計		Triac	
數字輸出數量		1	
輸出功能		常開/常閉; (可設定參數)	
開關輸出AC電壓降最大值	[V]	2	
開關輸出AC的持續電流負載	[mA]	250; ((...70 °C) 1000 (...60 °C) 1500 (...45 °C) 2500 (...20 °C))	
開關頻率AC	[Hz]	< 160	
短路保護		否	
過載保護		否	
測量/設定範圍			
測量範圍		0...250 bar	0...3630 psi0...25 MPa
開關點, SP		2...250 bar	40...3630 psi0.2...25 MPa
復原點, rP		1...249 bar	20...3610 psi0.1...24.9 MPa
設定步距		1 bar	10 psi0.1 MPa
精度/偏差			
開關點精度	[測量範圍值的%]	< ± 1,0	
重複精度	[測量範圍值的%]	< ± 0,1; (溫度波動< 10 K)	
線性偏差	[測量範圍值的%]	< ± 0,5	
遲滯偏差	[測量範圍值的%]	< ± 0,1	
長時間穩定性	[測量範圍值的%]	< ± 0,1; (每年)	
溫度系數零點	[測量范围值的百分比 / 10 K]	< ± 0,2; (-25...80 °C)	
溫度系數量程	[測量范围值的百分比 / 10 K]	< ± 0,3; (-25...80 °C)	
反應時間			
可編程的延遲時間dS, dr	[s]	0, 0,2,...10, 11,...50	
阻尼過程值dAP	[s]	0...4	



帶顯示螢幕的壓力感應器

PN-250-SBN14-HFBOW/LS/ /V

軟體/編程		
開關點調整	編程按鈕	
參數設定	遲滯/視窗; 常開/常閉; ON延遲、關斷延時; 阻尼; 顯示值適應; 顯示螢幕可旋轉及關閉; 顯示單位	
工作條件		
環境溫度	[°C]	-25...80
存儲溫度	[°C]	-40...100
外殼防護等級	IP 67	
認證/測試		
EMC電磁兼容	EN 61000-4-2 ESD	4 kV CD / 8 kV AD
	EN 61000-4-3 射頻電磁耐受測試	10 V/m
	EN 61000-4-4 Burst	2 kV
	EN 61000-4-6 高頻傳導	10 V
抗衝擊	DIN IEC 68-2-27	50 g (11 ms)
抗震	DIN IEC 68-2-6	20 g (10...2000 Hz)
MTTF	[年]	224.58
承壓設備指令	良好的工程實踐; 可應用於第2組流體; 根據需求流體組1的液體	
機械技術數據		
重量	[g]	358.25
材質	不鏽鋼(1.4301/304); PC; PBT; PA; FKM	
材質(潮濕部件)	不鏽鋼(1.4305/303); 陶瓷; FKM	
最小壓力循環	1億	
製程連接	螺紋連接 1/4" NPT 內螺紋	
已集成限制器元件	否(可以改裝)	
顯示器/操作件		
顯示	開關狀態	LED, 紅色
	功能顯示	7段LED顯示
	測量值	7段LED顯示
電氣連接		
需求的保護	請根據IEC60127-2第一頁中的指導標準, 使用小型保險絲; ≤ 5 A; 快速行動	
注釋		
注釋	n.c. = 不接線	
包裝單位	1 件數	
電氣連接		

連接器: 1 x 1/2"; 編碼: C



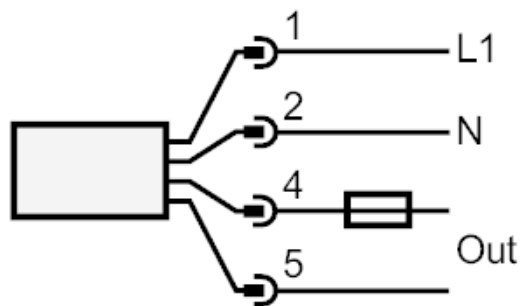
PN4221



帶顯示螢幕的壓力感應器

PN-250-SBN14-HFBOW/LS/ /V

連接



注釋 請根據IEC60127-2第一頁中的指導標準，使用小型保險絲 $\leq 5\text{ A}$ 快速行動